

DYNAMIC'S BRAS HYDRAULIQUE CS040/CS046 - C/CLM



BRAS HYDRAULIQUE
SUR V.U.L. DE 4,5 T À 6,5 T

DYNAMIC'S
HYDRAULIC TECHNOLOGY



APPLICATIONS

Les systèmes DYNAMIC'S CS040C/CLM et CS046C/CLM sont destinés à équiper les véhicules de PTAC de 4,5 à 6,5 t, pour la manutention et le transport de tous types de carrosseries sur berces : bennes, containers, plateaux, citernes, cellules, etc... Les bras hydrauliques CS040C/CLM et CS046C/CLM combiné à une berce, permet le transfert, le bennage ou le stockage de différents matériaux.

Ces utilisations s'adressent aux :

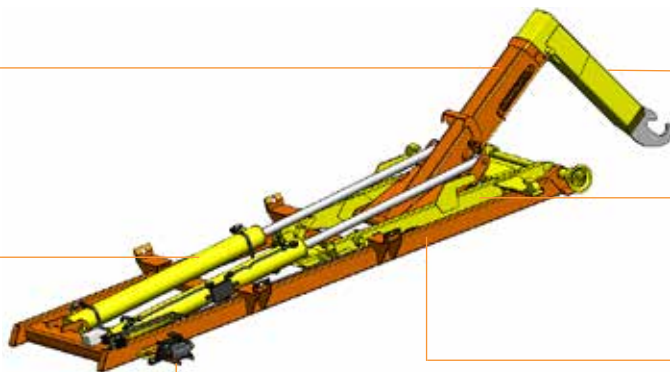
- Artisans
- Entreprises de Travaux Publics
- Municipalités
- Paysagistes
- Traitement / Collecte des déchets
- Entreprises de stockage
- Pompiers
- Service de voirie, etc...

CONCEPTION

• **UNE POUTRE**, articulée sur la bielle, comporte le dispositif de verrouillage à la bielle pour la fonction bennage.

• **UN OU DEUX VÉRINS DE LEVAGE**

• **UN DISTRIBUTEUR HYDRAULIQUE**, à commande électrique, piloté à partir d'un boîtier situé près du poste de conduite.



• **UNE POTENCE**, coulissante munie de son crochet de préhension, est actionnée par un vérin.

• **UNE BIELLE**, assure la fonction de bennage lorsqu'elle est verrouillée à la poutre, et comporte le verrouillage de la berce et le verrouillage au cadre.

• **UN CADRE**, composé de 2 profils tubulaires maintenus par des traverses, avec sur la traverse avant la fixation des vérins de levage, et sur celle arrière, l'articulation de la bielle et des galets de guidage.

CARACTÉRISTIQUES

Type Appareil	CS040C	CS040CLM	CS046C	CS046CLM
Norme AFNOR R17 108 ou DIN 30 722 :	Classe 1			
PTAC véhicule :	4,5 à 6,5 t			
Charge maxi admissible :	4,5 t		5 t	
Longueur de caisse (mm) mini :	3000 (*)	3300 (*)	2850 (*)	3500 (*)
Longueur de caisse (mm) maxi :	3500 (*)	4000 (*)	3300 (*)	4000 (*)
Hauteur anneau (mm) :	920			
Largeur piste pour berce :	1060			
Poids de l'appareil (kg) :	540	590	540	590
Verrouillage universel hydraulique AR :	Série			
Piste largeur 860 mm :	Option			
Piste double largeur 860-1060 mm :	Option			
Dérivation hydraulique :	Option			

* Attention : si longueur caisson inférieure à la longueur de caisse maximum risque de bennage sur barre anti-encastrement ou accessoires

Fournitures en kit pour montage par ateliers distributeurs comprenant :

- Appareil complet prédisposé suivant véhicules (peinture de finition)
- Boîtier de commande avec faisceaux électriques
- Ailes de protection des roues arrières
- Pompe hydraulique
- Réservoir hydraulique, filtre, durite d'alimentation et flexibles hydrauliques
- Notice de montage, d'utilisation et d'entretien

Options de montage :

- Coffre à outils
- Phare de travail à LED en arrière cabine
- Coffre arrière cabine
- Signalisation
- Barre anti-encastrement
- Phare de recul à LED

Votre cachet

Toutes les informations, photos contenues dans ce descriptif, ne peuvent être considérées comme des caractéristiques contractuelles. CORNUT se réservant le droit de modifier celles-ci à tout moment.

Ed. 10/11/2023-FP057-E81

CORNUT
CARROSSERIE / ADAPTATION

7, Z.A. Le Cantonnier
43290 Montfaucon-en-Velay

T. + 33 (0)4 71 59 90 22

info@cornut.fr - www.cornut.fr