



CS070CC



CS090C



CS090C

DYNAMIC'S
HYDRAULIC TECHNOLOGY
BRAS HYDRAULIQUE
sur véhicules de PTAC de 7 t à 15 t



DYNAMIC'S BRAS HYDRAULIQUE CS050C À CS090C

APPLICATIONS

Les systèmes DYNAMIC'S CS050C à CS090C sont destinés à équiper les véhicules de PTAC de 7 à 15 t, pour la manutention et le transport de tous types de carrosseries sur berces : bennes, containers, plateaux, citernes, cellules, etc...

Les bras hydrauliques CS050C à CS090C combinés à une berce, permettent le transfert, le bennage ou le stockage de différents matériaux.

Ces utilisations s'adressent aux :

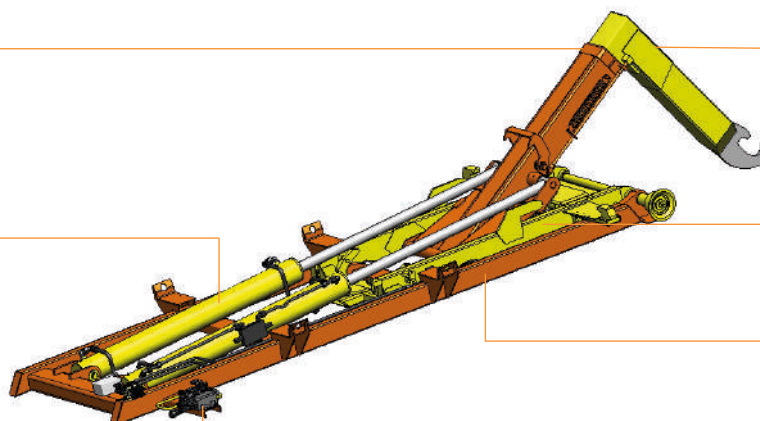
- Artisans
- Entreprises de Travaux Publics
- Municipalités
- Paysagistes
- Traitement / Collecte des déchets
- Entreprises de stockage
- Pompiers
- Service de voirie, etc...

CONCEPTION

• **UNE POUTRE**, articulée sur la bielle, comporte le dispositif de verrouillage à la bielle pour la fonction bennage.

• **DEUX VÉRINS DE LEVAGE**

• **UN DISTRIBUTEUR HYDRAULIQUE**, à commande électrique, piloté à partir d'un boîtier situé près du poste de conduite.



• **UNE POTENCE**, coulissante munie de son crochet de préhension, est actionnée par un vérin.

• **UNE BIELLE**, assure la fonction de bennage lorsqu'elle est verrouillée à la poutre, et comporte le verrouillage de la berce et le verrouillage au cadre.

• **UN CADRE**, composé de 2 profils tubulaires maintenus par des traverses, avec sur la traverse avant la fixation des vérins de levage, et sur celle arrière, l'articulation de la bielle et des galets de guidage.

CARACTÉRISTIQUES

Type Appareil	CS050C	CS050CL	CS070CC	CS070C	CS070CL	CS090C
Norme AFNOR R17 108 ou DIN 30 722 :	Classe 1		Classe 2			
PTAC véhicule :	7 à 9 t		10 à 12 t			12 à 15 t
Charge maxi admissible :	5,5 t		7,5 t			9,5 t
Longueur de caisse (mm) mini :	3500	3800	3100	3500	3800	3500
Longueur de caisse (mm) maxi :	4200	4500	3500	4200	4500	4500
Hauteur anneau (mm) :	920		1425			
Largeur piste pour berce :	1060					
Poids de l'appareil (kg) :	1000	1043	1000	1060	1090	1100
Verrouillage universel hydraulique AR :	Série					
Piste largeur 860 mm :	Option					
Dérivation hydraulique :	Option					
Crochet télescopique :	Option					

Fournitures en kit pour montage par ateliers distributeurs comprenant :

- Appareil complet
- Boîtier de commande avec faisceaux électriques
- Pompe hydraulique
- Réservoir hydraulique
- Notice de montage, d'utilisation et d'entretien

Options de montage :

- Coffre à outils
- Phare de travail à LED en arrière cabine
- Coffre arrière cabine
- Signalisation
- Barre anti-encastrement
- Phare de recul à LED
- Ailes de protection des roues AR

Votre cachet

Toutes les informations, photos contenues dans ce descriptif, ne peuvent être considérées comme des caractéristiques contractuelles. CORNUT se réservant le droit de modifier celles-ci à tout moment.

Ed. 03/10/2019-FP059-E81

CORNUT
CARROSSERIE / ADAPTATION

7, Z.A. Le Cantonnier
43290 Montfaucon-en-Velay

T. + 33 (0)4 71 59 90 22

info@cornut.fr - www.cornut.fr